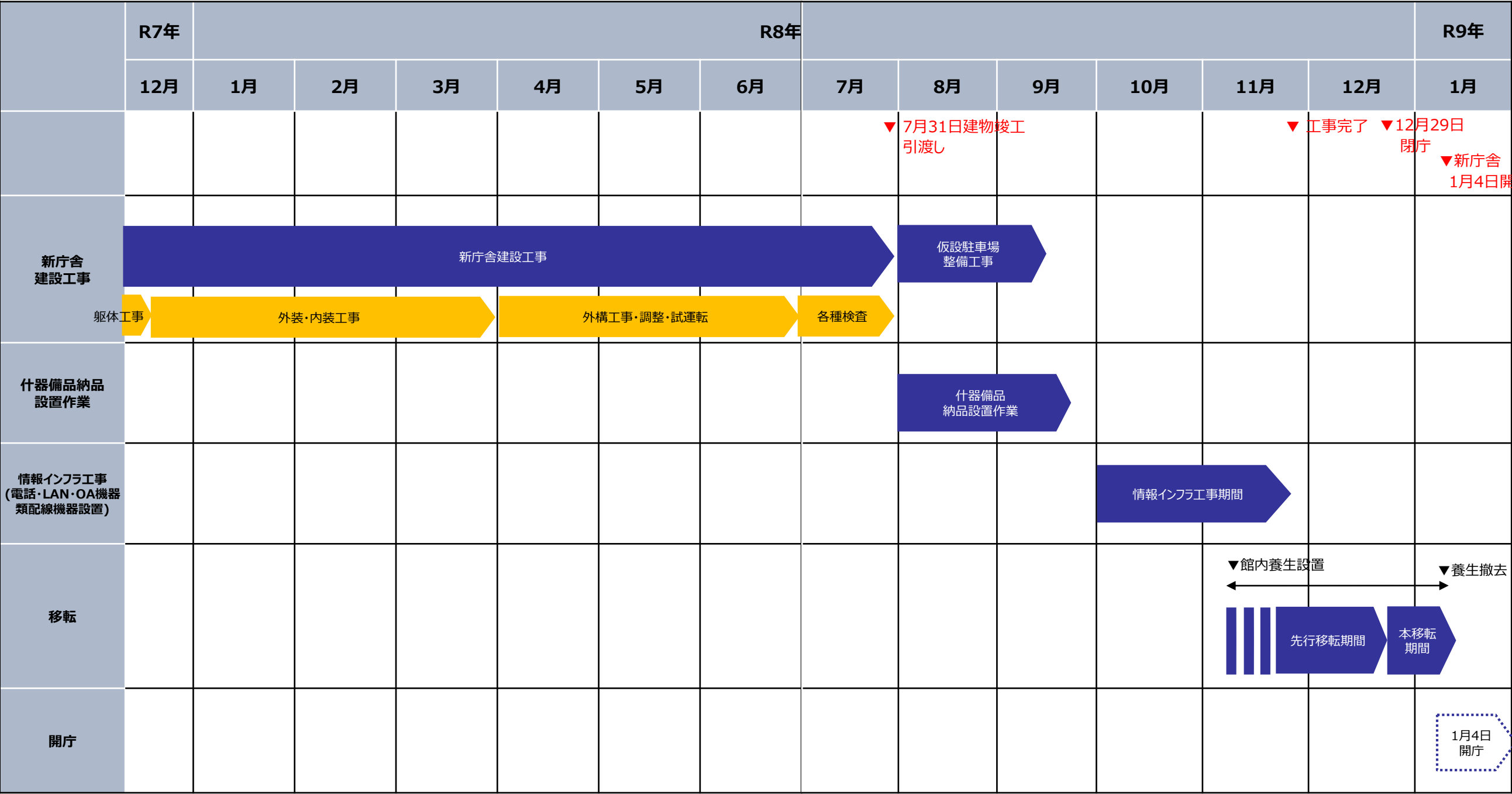


■ 新庁舎開庁までの主なスケジュール(予定)



- ・新庁舎建物引き渡し後の附帯工事等については、
 - ・新規購入什器及び備品搬入設置作業等。
 - ・新規購入OA機器の搬入設置作業等。
 - ・情報インフラ（電話・ネットワーク配線）関連の工事等。

・先行移転とは職員による保管文書、通常業務に支障のない転用什器の移転。