

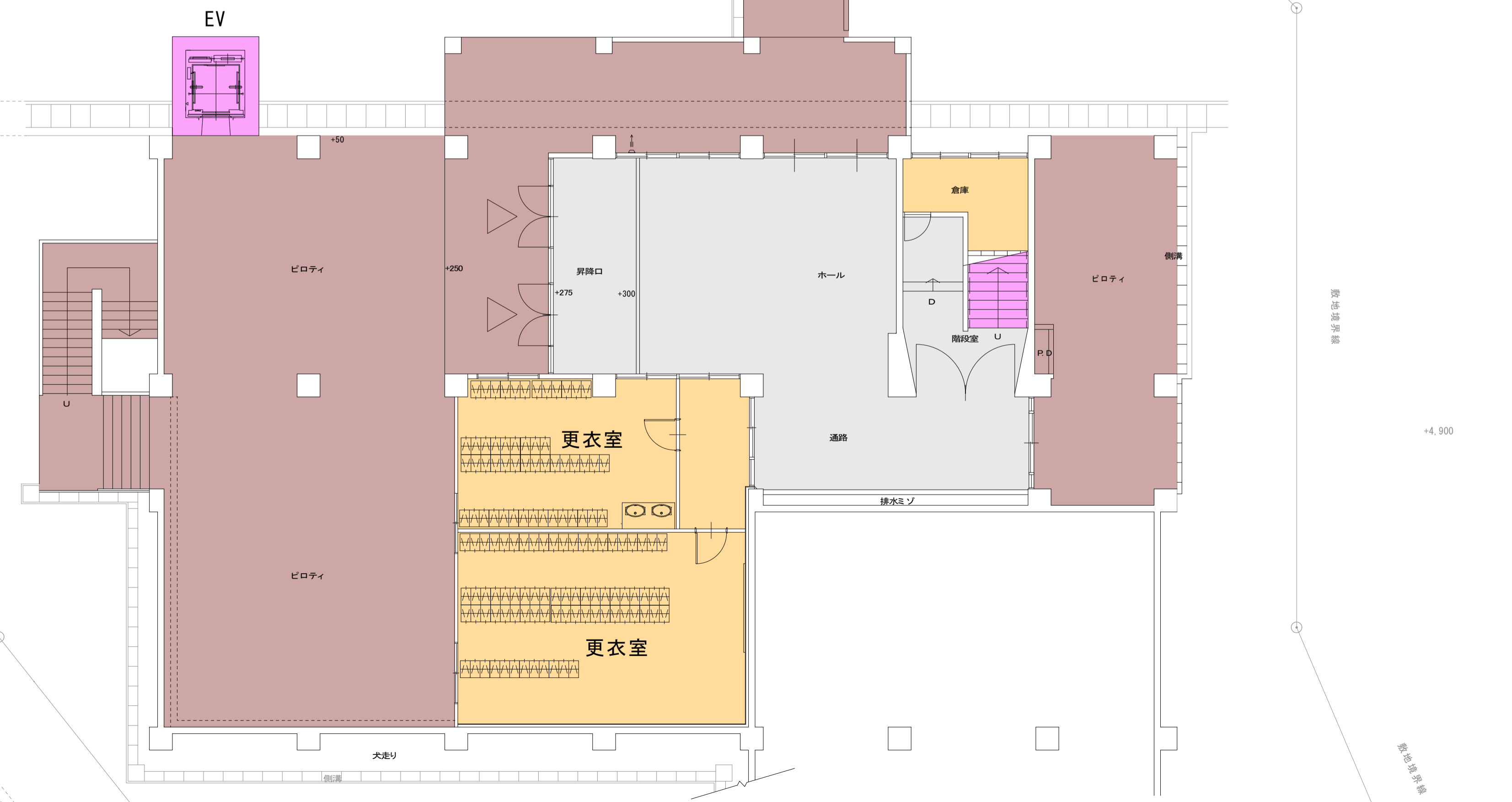


第二中学校校舎活用案

2階建校舎 延べ面積 1029m²
 4階建校舎 延べ面積 1887m²

- 執務室
- 会議室等
- その他諸室
- 通路・ホール
- 昇 降
- 外 部

1 階平面図

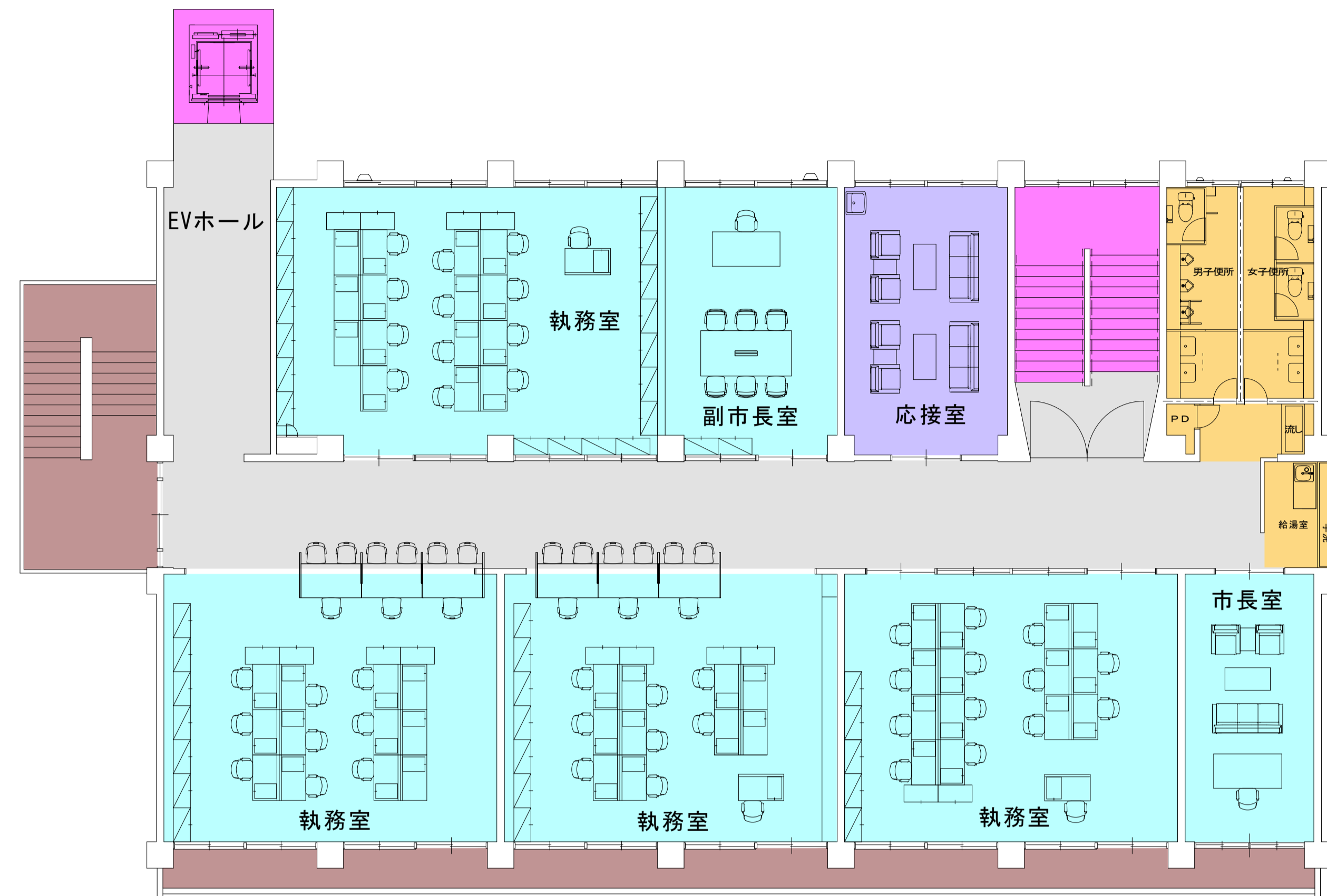




- 執務室
- 会議室等
- 議 会
- その他諸室
- 通路・ホール
- 昇 降
- 外 部

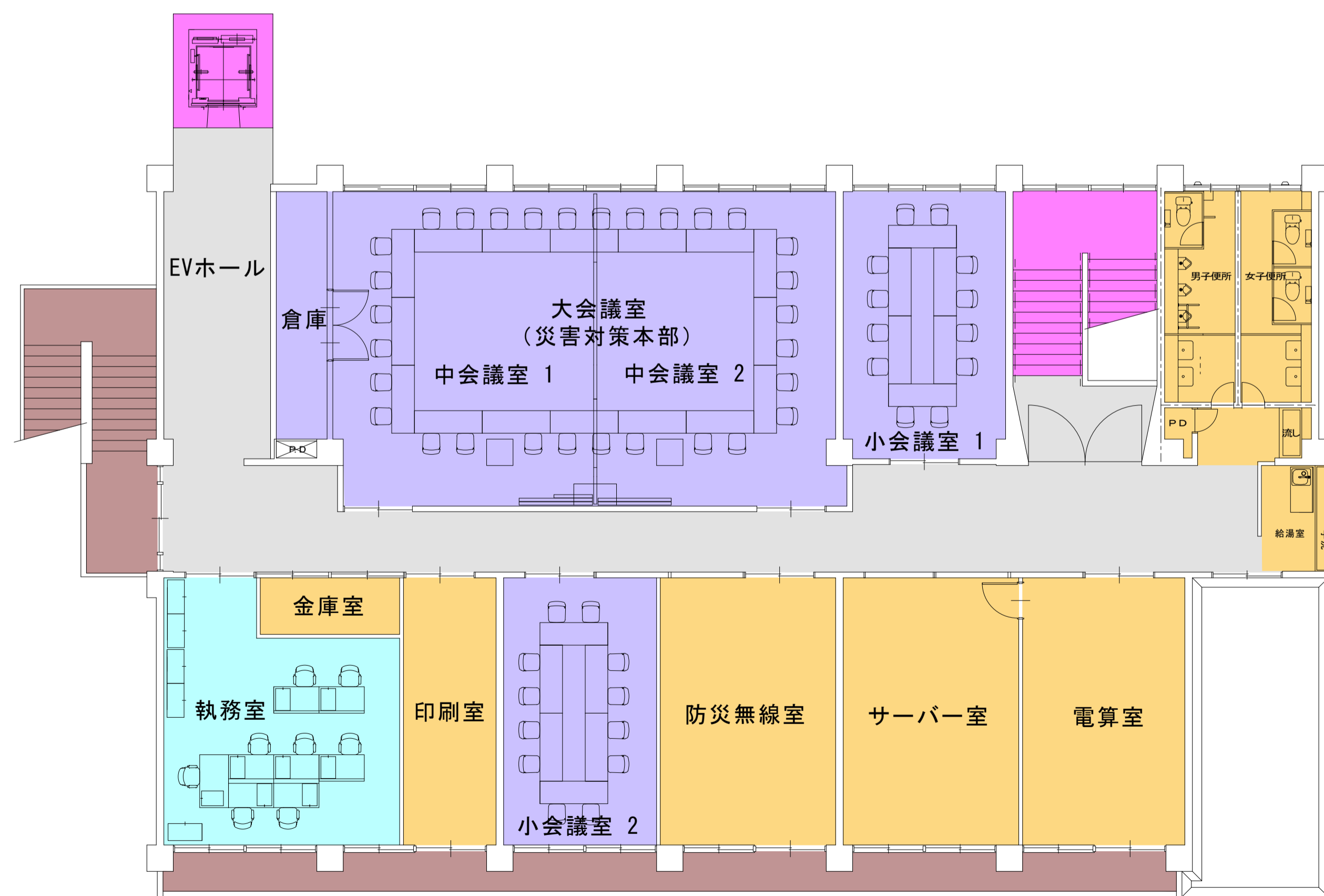
2 階平面図

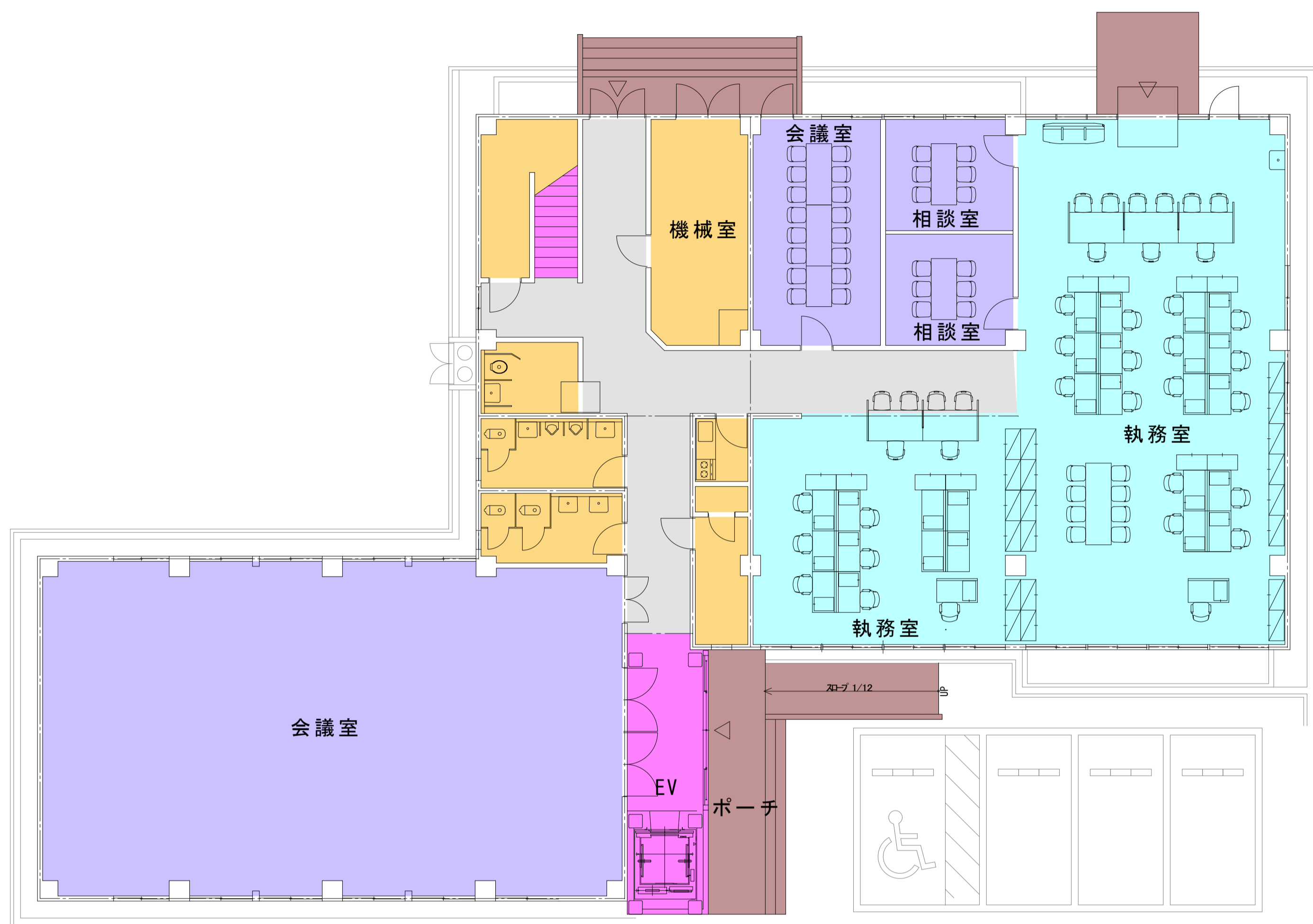
3 階平面図



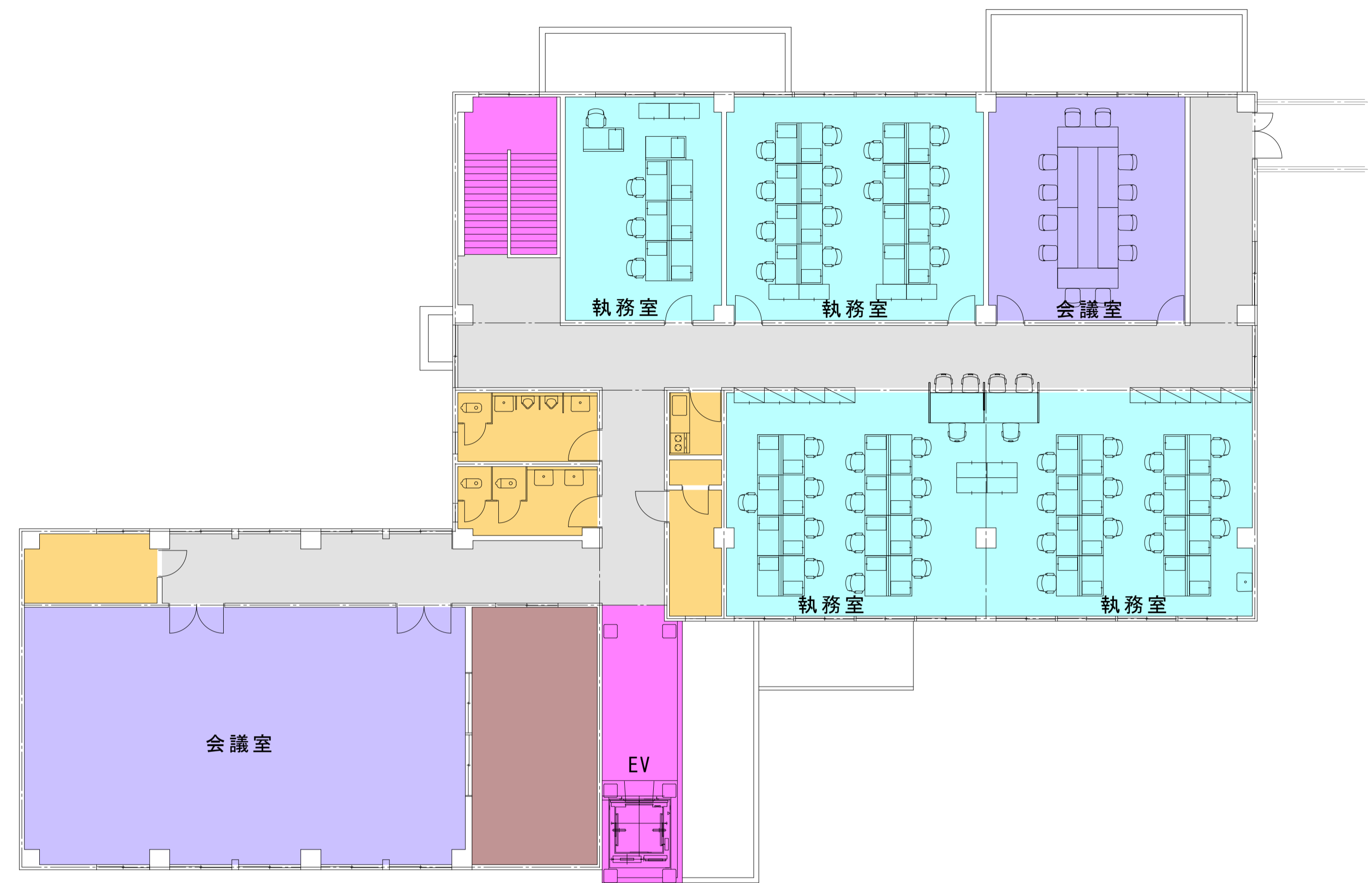
- 執務室
- 会議室等
- その他諸室
- 通路・ホール
- 昇 降
- 外 部

4 階平面図





1階平面図



2階平面図

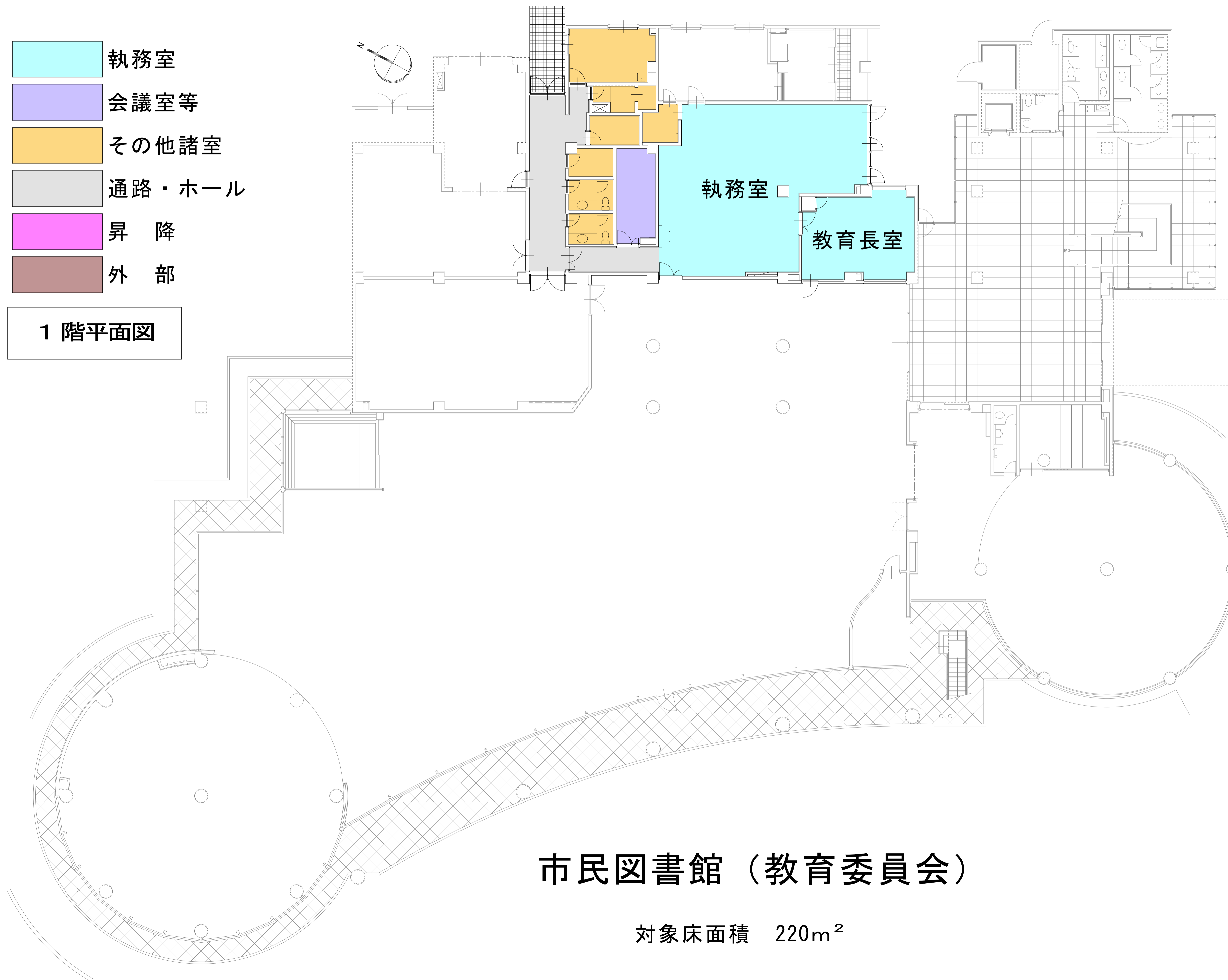
- 執務室
- 会議室等
- その他諸室
- 通路・ホール
- 昇 降
- 外 部

現庁舎新館活用案

延べ面積 1040m²

- 執務室
- 会議室等
- その他諸室
- 通路・ホール
- 昇 降
- 外 部

1 階平面図

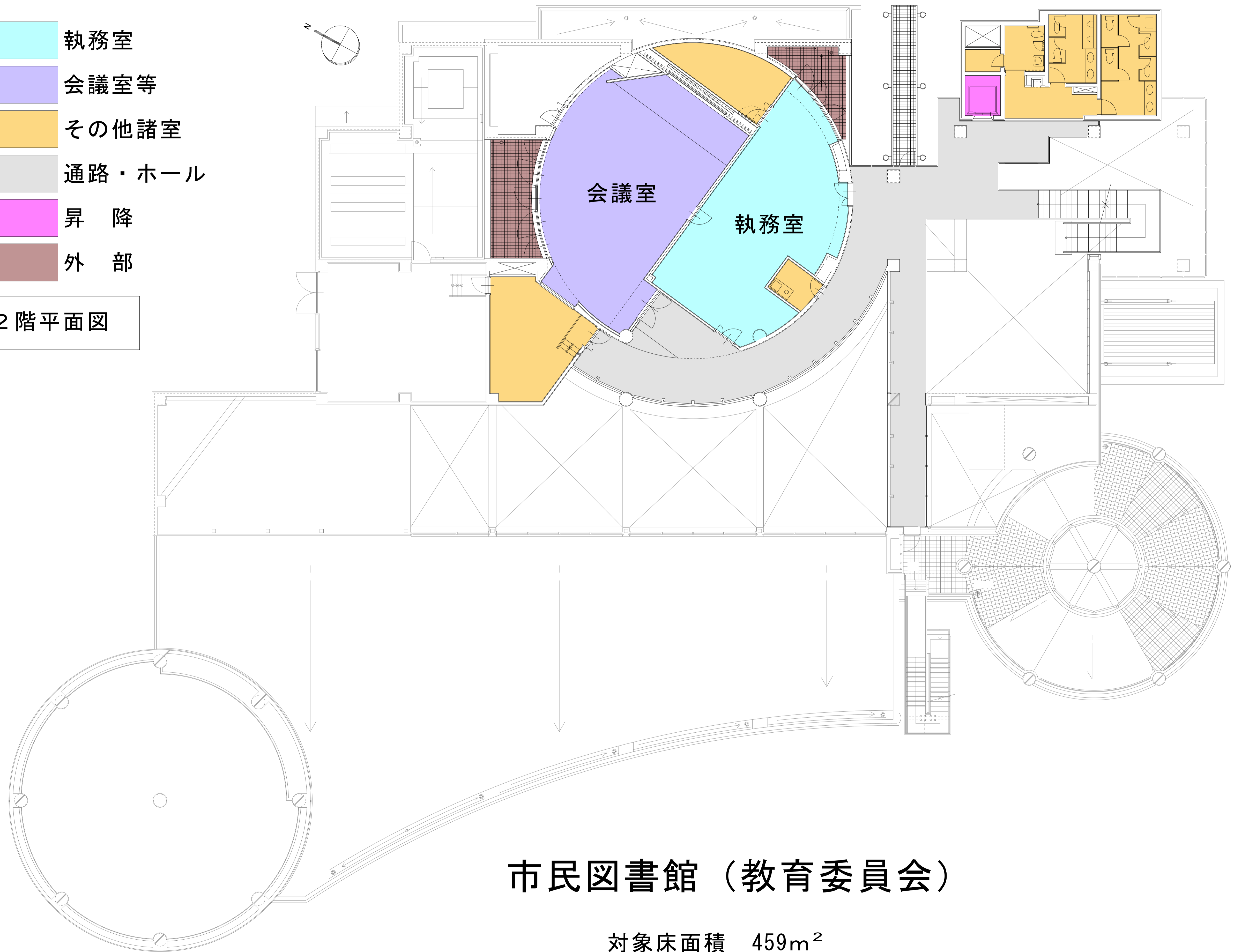


市民図書館（教育委員会）

対象床面積 220m²

- 執務室
- 会議室等
- その他諸室
- 通路・ホール
- 昇 降
- 外 部

2階平面図



市民図書館（教育委員会）

対象床面積 459m²