

## ◆子ども医療費助成(新小学1年生)の申請受付始めます◆

現在お持ちの『未就学児用受給資格者証』の有効期限が、令和3年3月31日までの期限となっている小学校入学予定の対象児は、4月1日受診分から『小・中学生用の受給資格者証』が必要となります。2月1日(月)から切換え申請の受付を開始しますので、下記の必要なものをお持ちいただき手続きしてください。

### 必要なもの

- ①対象児童の保険証
  - ②印鑑(シャチハタ不可)
  - ③保護者のマイナンバーカード(または通知書)
- ※通知書の場合は、申請者本人確認のため、運転免許証等(顔写真付き)が必要です。

## ◆乳幼児健診日程◆

	日付・受付時間	会場	対象
4か月児健診	1月14日(木) 13:15~13:25	市民会館	令和2年8月生まれ
10か月児健診	1月14日(木) 13:15~13:40	市民会館	令和2年3月生まれ
3歳6か月児健診	1月21日(木) 13:15~13:30	市民会館	平成29年6月、7月生まれ

新型コロナウイルス感染拡大予防のため、延期することがあります。その際は個別に通知します。

- ※ 子どもの体調の悪い場合は延期しましょう。
- ※ 母子健康手帳を忘れずに。
- ※ 健診案内時に同封している問診票を事前に記入してお持ちください。



## ◆今年度(令和2年度)受けられなかった方必見！ 特定健診を受診するラストチャンスです！◆

### ◀巡回型健診日程(1月分)▶

受診を希望される方は、**必ずご予約**のうえお越しください。また、当日は**マスク**をご着用ください。

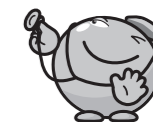
実施日	実施場所 受付時間	特定 健診	胸部 レント ゲン	胃 がん	子宮 がん	大腸 がん	骨密度	乳がん	
								マンモ	超音波
1月24日 (日)	市民会館 9:00~11:00	○	○	○	○	○	○	○	○

新型コロナウイルス感染拡大予防のため、延期することがあります。その際は個別に通知します。

- ※特定健診を受診される方は、必ず、**受診券・保険証**をお持ちください。
- ※特定健診・胃がん検診を受診される方は、前日の夜9時以降、検診日の朝を含め何も食べられませんが、検査2時間前までは、コップ2杯程度の水は飲んで構いません。疾患による薬の服用は、検査の2時間前までに水または白湯で済ませてください。たばこも吸わないでください。
- 対象年齢や個人負担金・注意事項に関しては、健康推進課までお問い合わせください。

●申込・問い合わせ先 / 健康推進課 ☎82-9523

# 保健だより -No.291-



## 『事業所ぐるみで健康づくり』を支援しています！

津久見市では働き盛り世代が高齢期になっても健康であるために、『事業所ぐるみで健康づくり』を支援しています。津久見中央病院の理学療法士による講話及び実技、市役所管理栄養士・保健師の講話を行っています。

### ♪ 津久見商工会議所 ♪

市内事業所の健康づくりリーダーとして積極的に取り組んでいます。



### 津久見中央病院理学療法士の講話



### 肩こり体操



### ♪ 協和産業株式会社 ♪

運送部・土木部・事務の職場全員で積極的に取り組んでいます。



姿勢チェック

津久見市は、今後も『事業所ぐるみで健康づくり』を支援します。  
皆さんの職場も取り組んでみませんか？  
お気軽にお問い合わせください。  
問い合わせ先：健康推進課 82-9523