

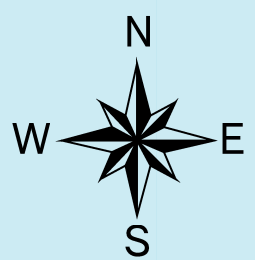
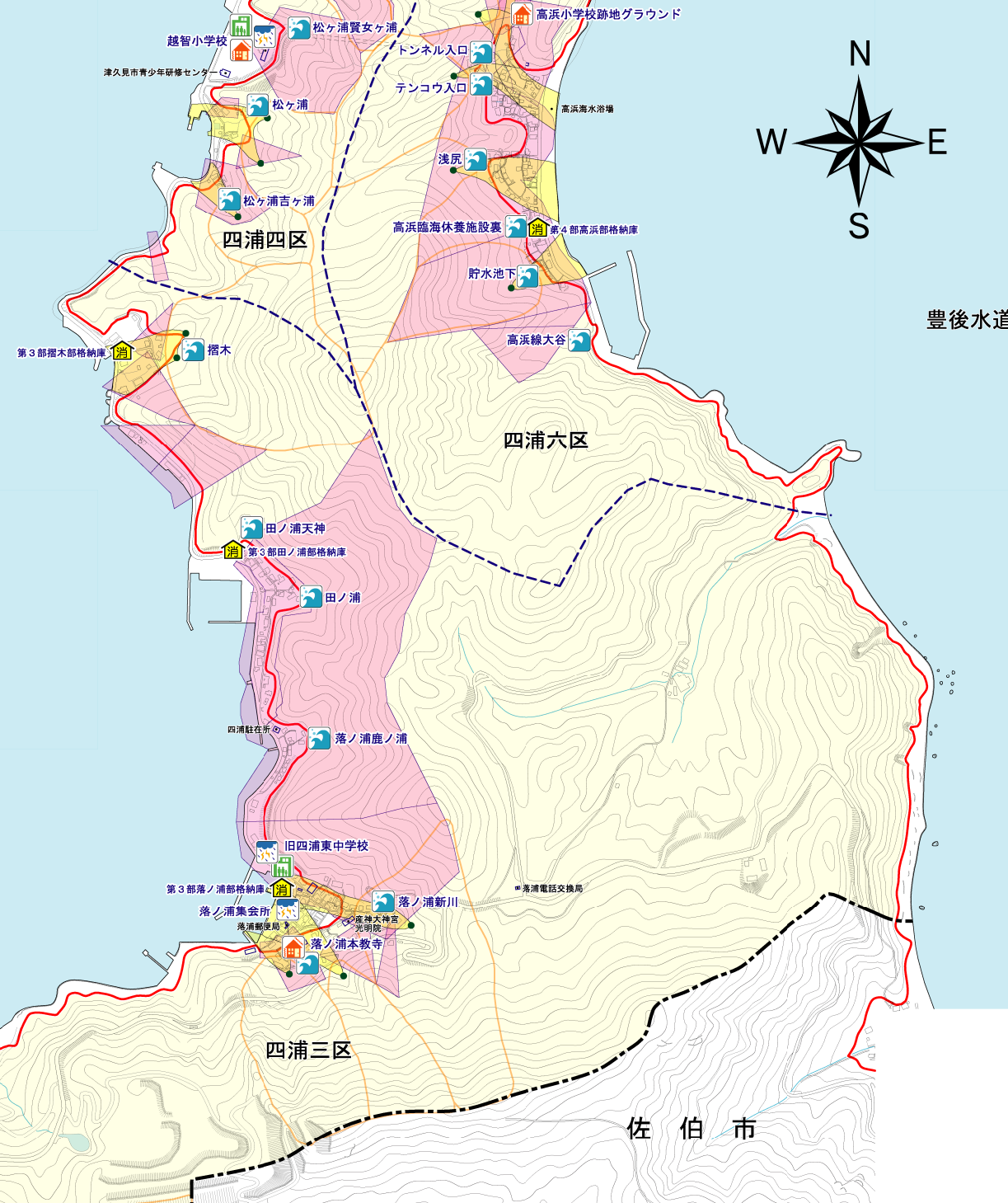
津久見市防災マップ

四浦二・三区

わが家の避難場所は、

■指定避難所 近くの避難所を確認しましょう

地区名	一時避難所		津波	海拔 (m)	収容避難所	収容人員 (人)	TEL
	風水害	地震					
四浦二区	旧四浦東中学校 2階	付近の空き地	深良津西谷	H= 10	深良津健康センター	75	
	越智小学校 2階		深良津東谷	H= 12			
			深良津養殖場上	H= 13			
			久保泊オガタニ	H= 10			
			久保泊オガタニ	H= 11			
			刀目ヶ浦城山 (刀目ヶ浦入口)	H= 11			
四浦三区	落ノ浦集会所 2階	本数寺	落ノ浦本数寺	H= 12	旧四浦東中学校	530	88-2154
	旧四浦東中学校 2階		落ノ浦新川	H= 14	越智小学校	550	88-2004
	越智小学校 2階		落ノ浦鹿ノ浦	H= 10			
			田ノ浦	H= 10			
			田ノ浦天神	H= 13			
			播木	H= 11			

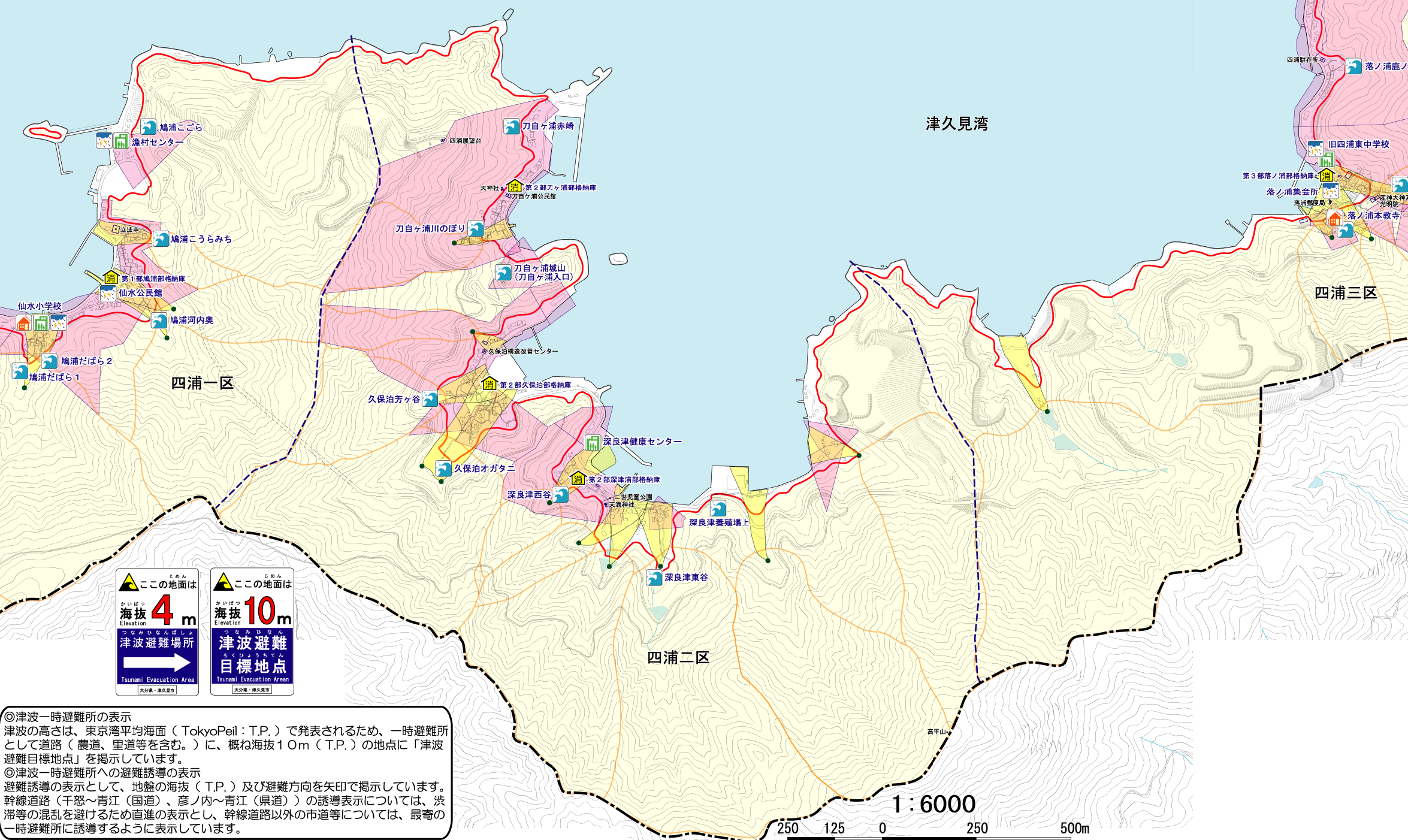


豊後水道

津久見湾

津久見湾

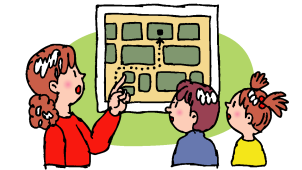
佐伯市



地図の見方	
行政界、地区界	公共施設・主要施設
地形等	消防格納庫
海抜10m以上地域	
風水害一時避難所	大雨や台風などによる河川等の氾濫や浸水時に、避難するところ
地震一時避難所	地震が発生した時に避難するところ
津波一時避難所	津波が発生した時に避難するところ
津波避難ビル(施設)	津波が発生した時に避難するビル(施設)
市指定収容避難所	市の地域防災計画により指定された収容避難所
急傾斜地危険箇所	崖崩れ等が発生するおそれのある箇所
地すべり危険箇所	地すべりが発生するおそれのある箇所
土石流危険箇所	土石流が発生するおそれのある箇所
水防警報対象区間	洪水や高潮による災害のおそれがある区間
重要水防区域	堤防の大きさが足りない区域や、堤防の崩壊の危険性のある区域
水防区域	

避難ルートを家族みんなで確認しておこう!

■オリジナルマップの作成
家族みんなで避難所まで歩いてみましょう。実際に歩いてみて、安全で避難しやすい経路を探してあなたの経路図をこの地図に書き込んでみましょう。



自分の地区の避難所はどこなのか、そこへ安全に行くためにはどう行けばいいのかを確認しておきましょう。



◎津波一時避難所の表示
津波の高さは、東京湾平均海面 (Tokyo Peil : T.P.) で発表されるため、一時避難所として道路 (農道、里道等を含む。) に、概ね海抜10m (T.P.) の地点に「津波避難目標地点」を掲示しています。

◎津波一時避難所への避難誘導の表示
避難誘導の表示として、地盤の海拔 (T.P.) 及び避難方向を矢印で掲示しています。幹線道路 (千怒~青江 (国道)、彦ノ内~青江 (県道)) の誘導表示については、渋滞等の混乱を避けるため直進の表示とし、幹線道路以外の市道等については、最寄の一時避難所に誘導するように表示しています。

海抜10m以上地域は、実際に測定したものではありません。地図上で設定したものであり、実際の高さとは相違があります。目安としてご参考ください。