

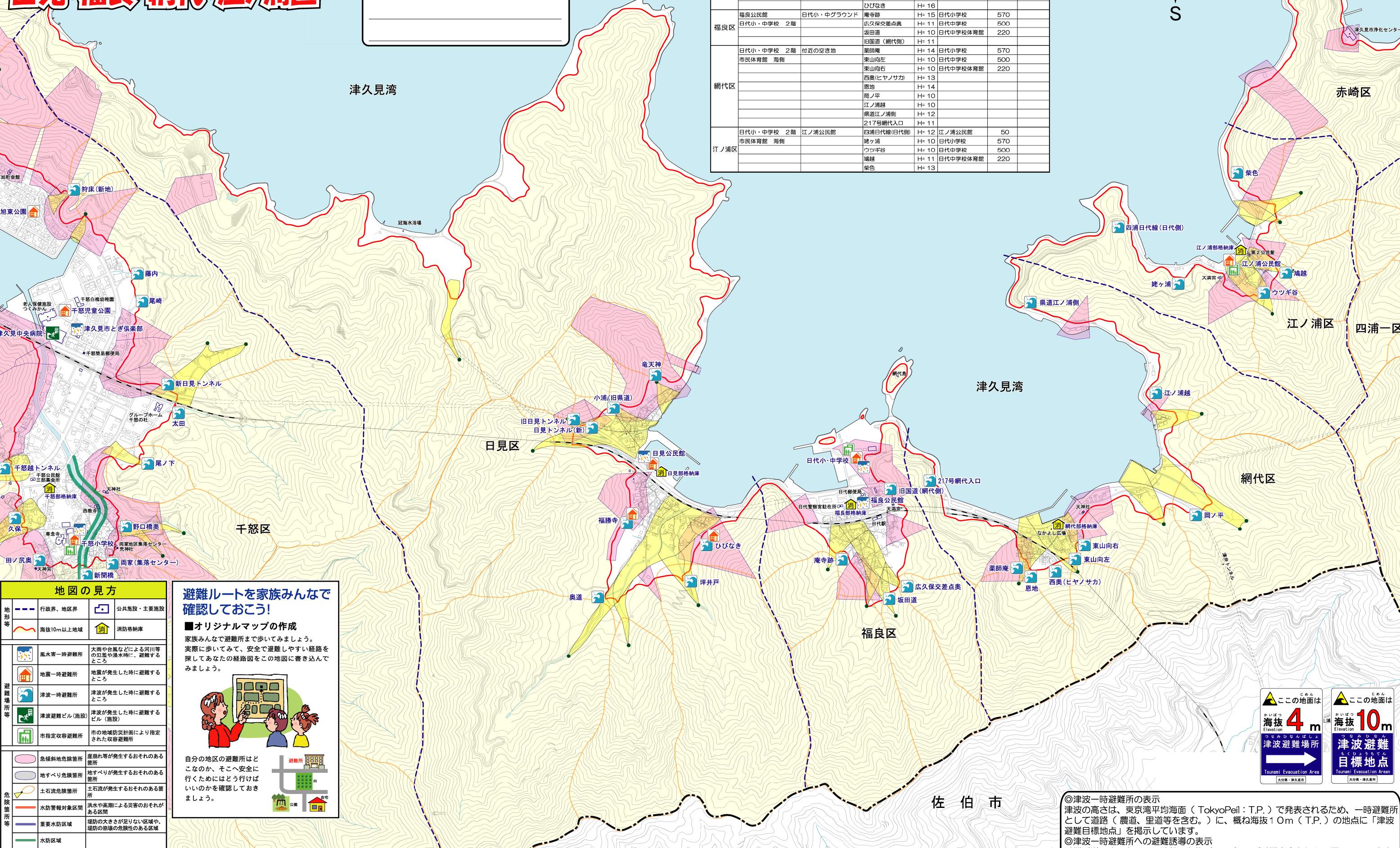
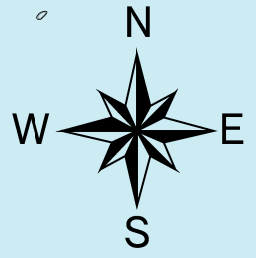
津久見市防災マップ

日見・福良・網代・江ノ浦区

わが家の避難場所は、

■指定避難所 近くの避難所を確認しよう

地区名	一時避難所			海拔 (m)	収容避難所	収容人員 (人)	TEL
	風水害	地震	津波				
日見区	日見公民館	日見公民館	旧日見トンネル	H= 20	日代小学校	570	
		福勝寺	日見トンネル(新)	H= 10	日代中学校	500	
		日見ひびなき広場	小浦(旧県道)	H= 13	日代中学校体育館	220	
			竜天神	H= 10			
福良区	福良公民館	日代小・中グラウンド	庵寺跡	H= 15	日代小学校	570	
	日代小・中学校 2階		広久保交差点奥	H= 11	日代中学校	500	
			坂田道	H= 10	日代中学校体育館	220	
			旧国道(網代側)	H= 11			
網代区	日代小・中学校 2階	付近の空き地	業師庵	H= 14	日代小学校	570	
	市民体育館 海側		東山向左	H= 10	日代中学校	500	
			東山向右	H= 10	日代中学校体育館	220	
			西奥(ヒヤノサカ)	H= 13			
			恩地	H= 14			
			岡ノ平	H= 10			
			江ノ浦越	H= 10			
江ノ浦区	日代小・中学校 2階	江ノ浦公民館	四浦日代線(日代側)	H= 12	江ノ浦公民館	50	
	市民体育館 海側		姥ヶ浦	H= 10	日代小学校	570	
			ウツギ谷	H= 10	日代中学校	500	
			217号網代入口	H= 11	日代中学校体育館	220	



地図の見方

行政界、地区界	公共施設・主要施設
海抜10m以上地域	消防格納庫
風水害一時避難所	大雨や台風などによる河川等の氾濫や浸水時に避難するところ
地震一時避難所	地震が発生した時に避難するところ
津波一時避難所	津波が発生した時に避難するところ
津波避難ビル(施設)	津波が発生した時に避難するビル(施設)
市指定収容避難所	市の地域防災計画により指定された収容避難所
急傾斜地危険箇所	崖崩れ等が発生するおそれのある箇所
地すべり危険箇所	地すべりが発生するおそれのある箇所
土石流危険箇所	土石流が発生するおそれのある箇所
水防警報対象区間	洪水や高潮による災害のおそれがある区間
重要水防区域	堤防の大きさが足りない区域や、堤防の前線の危険性のある区域
水防区域	

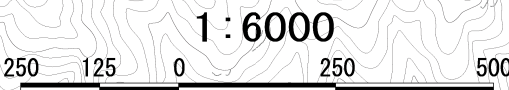
避難ルートを家族みんなで確認しておこう!

■オリジナルマップの作成

家族みんなで避難所まで歩いてみましょう。実際に歩いてみて、安全で避難しやすい経路を探してあなたの経路図をこの地図に書き込んでみましょう。

自分の地区の避難所はどこなのか、そこへ安全に行くためにはどう行けばいいのかを確認しておきましょう。

海抜10m以上地域は、実際に測定したものではありません。地図上で設定したものであり、実際の高さとは相違があります。目安としてご参考ください。



この地面は
海抜 **4m**
津波避難場所

この地面は
海抜 **10m**
津波避難目標地点

◎津波一時避難所の表示
津波の高さは、東京湾平均海面（TokyoPeil：T.P.）で発表されるため、一時避難所として道路（農道、里道等を含む。）に、概ね海抜10m（T.P.）の地点に「津波避難目標地点」を掲示しています。

◎津波一時避難所への避難誘導の表示
避難誘導の表示として、地盤の海拔（T.P.）及び避難方向を矢印で掲示しています。幹線道路（千怒～青江（国道）、彦ノ内～青江（県道））の誘導表示については、渋滞等の混乱を避けるため直進の表示とし、幹線道路以外の市道等については、最寄りの一時避難所に誘導するように表示しています。