

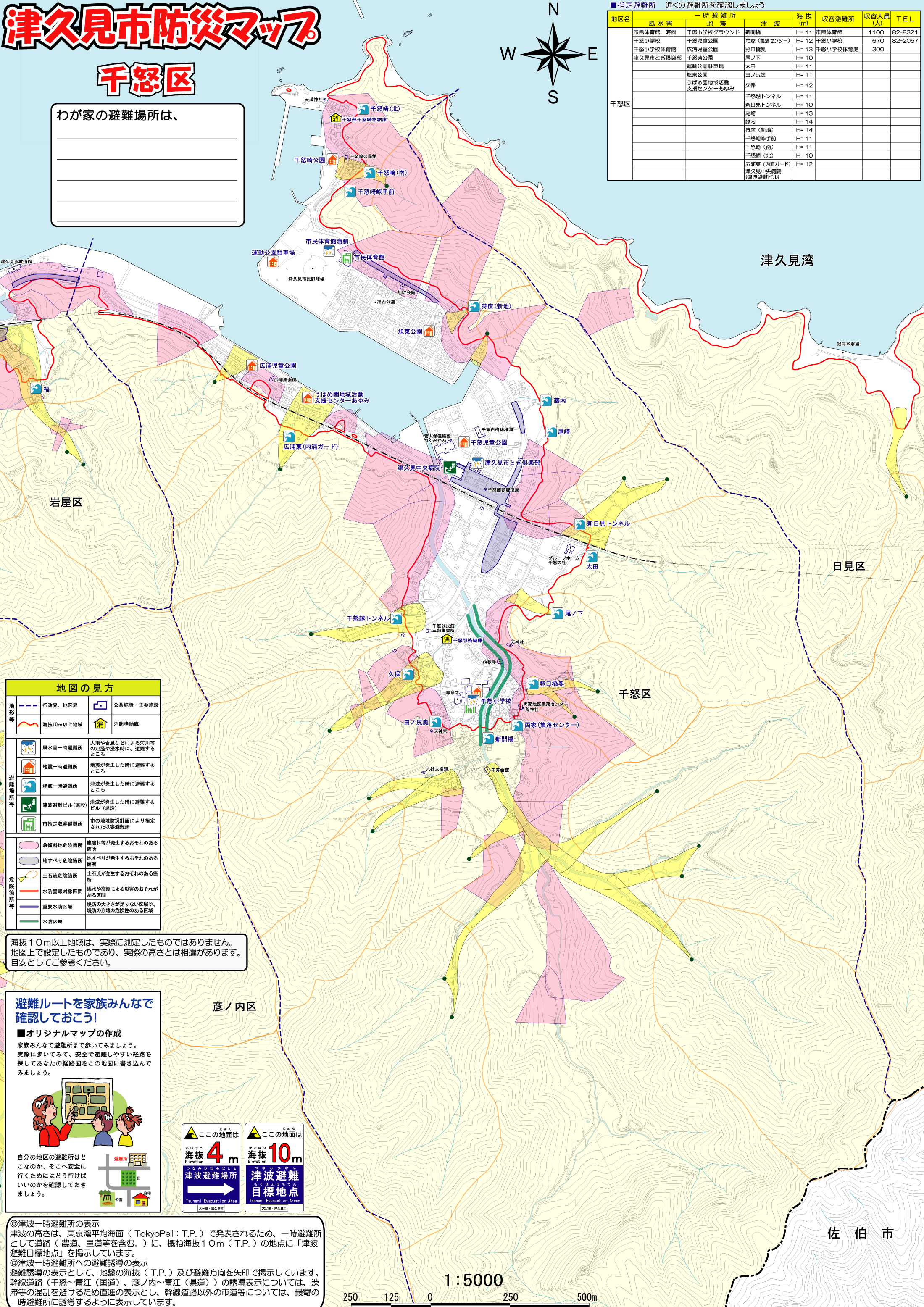
津久見市防災マップ

千怒区

わが家の避難場所は、

■指定避難所 近くの避難所を確認しましょう

地区名	一時避難所			海拔(m)	収容避難所	収容人員(人)	TEL
	風水害	地震	津波				
千怒区	市民体育館	千怒小学校グラウンド	新開橋	H=11	市民体育館	1100	82-8321
	千怒小学校	千怒児童公園	両家(集落センター)	H=12	千怒小学校	670	82-2057
	千怒小学校体育館	広浦児童公園	野口橋奥	H=13	千怒小学校体育館	300	
	津久見市とぎ倶楽部	千怒崎公園	尾ノ下	H=10			
		運動公園駐車場	太田	H=11			
		旭東公園	田ノ尻奥	H=11			
		うばめ園地域活動支援センターあゆみ	久保	H=12			
			千怒越トンネル	H=11			
			新日見トンネル	H=10			
			尾崎	H=13			
			藤内	H=14			
			狩床(新地)	H=14			
			千怒崎峠手前	H=11			
			千怒崎(南)	H=11			
			千怒崎(北)	H=10			
		広浦東(内浦ガード)	H=12				



地図の見方

行政界、地区界	公共施設・主要施設
海拔10m以上地域	消防格納庫
風水害一時避難所	大津や台風などによる河川等の氾濫や浸水時に、避難するところ
地震一時避難所	地震が発生した時に避難するところ
津波一時避難所	津波が発生した時に避難するところ
津波避難ビル(施設)	津波が発生した時に避難するビル(施設)
市指定収容避難所	市の地域防災計画により指定された収容避難所
急傾斜地危険箇所	崩落等が発生するおそれのある箇所
地すべり危険箇所	地すべりが発生するおそれのある箇所
土石流危険箇所	土石流が発生するおそれのある箇所
水防警報対象区間	洪水や高潮による災害のおそれがある区間
重要水防区域	堤防の大きさが足りない区域や、堤防の崩壊の危険性のある区域
水防区域	

海拔10m以上地域は、実際に測定したものではありません。地図上で設定したものであり、実際の高さとは相違があります。目安としてご参考ください。

避難ルートを家族みんなで確認しておこう!

■オリジナルマップの作成

家族みんなで避難所まで歩いてみましょう。実際に歩いてみて、安全で避難しやすい経路を探してあなたの経路図をこの地図に書き込んでみましょう。

自分の地区の避難所はどこなのか、そこへ安全に行くためにはどう行けばいいかを確認しておきましょう。

この地面は

海拔 **4m**

津波避難場所

Tsunami Evacuation Area

この地面は

海拔 **10m**

津波避難目標地点

Tsunami Evacuation Area

◎津波一時避難所の表示
津波の高さは、東京湾平均海面(TokyoPeil:T.P.)で発表されるため、一時避難所として道路(農道、里道等を含む。)に、概ね海拔10m(T.P.)の地点に「津波避難目標地点」を標示しています。

◎津波一時避難所への避難誘導の表示
避難誘導の表示として、地盤の海拔(T.P.)及び避難方向を矢印で標示しています。幹線道路(千怒~青江(国道)、彦ノ内~青江(県道))の誘導表示については、渋滞等の混乱を避けるため直進の表示とし、幹線道路以外の市道等については、最寄の一時避難所に誘導するように表示しています。

