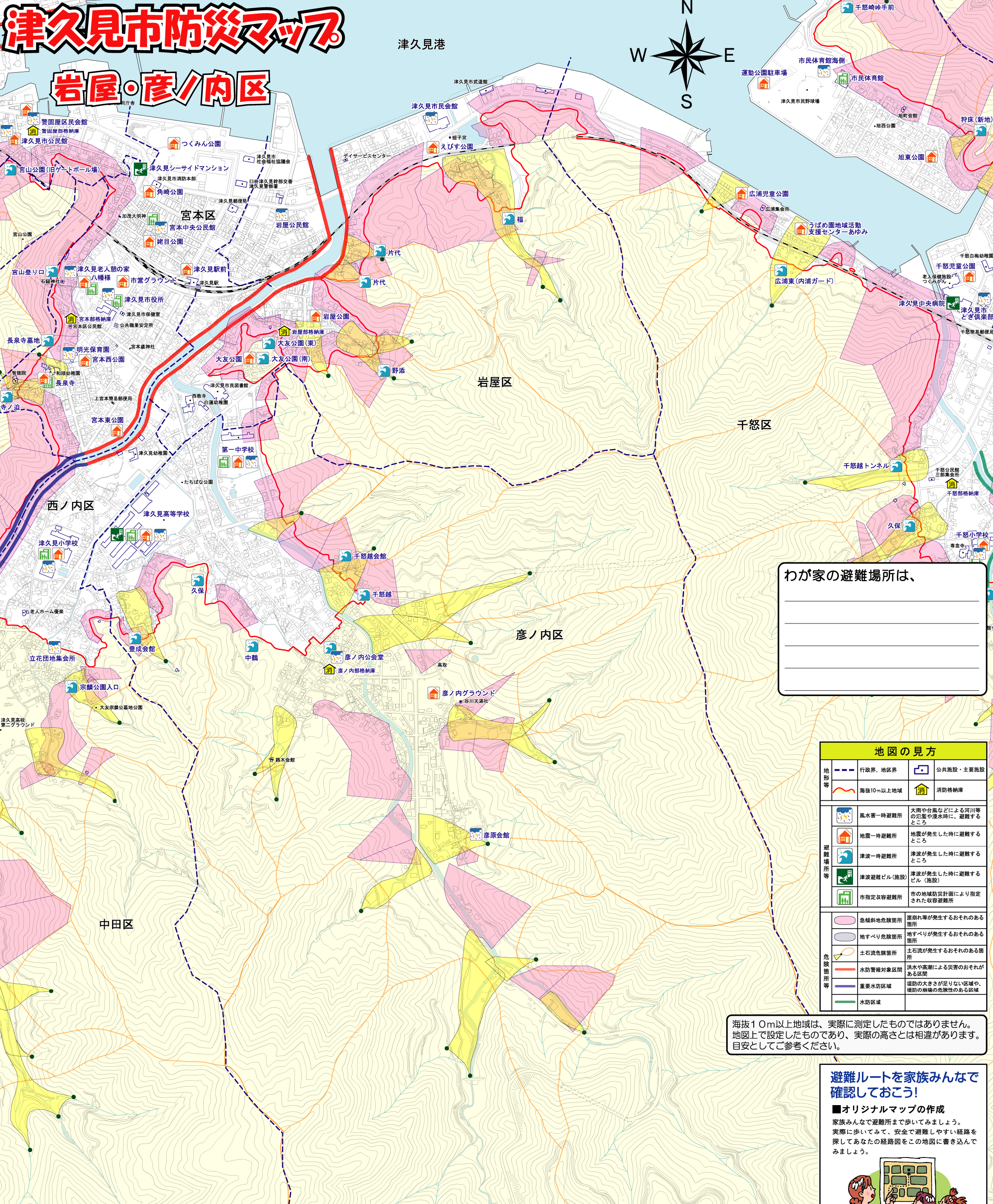


# 津久見市防災マップ

## 岩屋・彦ノ内区



わが家の避難場所は、

---



---



---

地図の見方	
行政界、地区界	公共施設・主要施設
地形等	消防格納庫
津波一時避難所	大雨や台風などによる河川等の氾濫や浸水時に、避難するところ
地震一時避難所	地震が発生した時に避難するところ
津波一時避難所	津波が発生した時に避難するところ
津波避難ビル(施設)	津波が発生した時に避難するビル(施設)
市指定収容避難所	市の地域防災計画により指定された収容避難所
急傾斜地危険箇所	崖崩れ等が発生するおそれのある箇所
地すべり危険箇所	地すべりが発生するおそれのある箇所
土石流危険箇所	土石流が発生するおそれのある箇所
水防費補対象区間	洪水や高潮による災害のおそれがある区間
重要水防区域	堤防の大きさが足りない区域や、堤防の崩壊の危険性のある区域
水防区域	

海拔10m以上地域は、実際に測定したものではありません。地図上で設定したものであり、実際の高さとは相違があります。目安としてご参考ください。

### 避難ルートを家族みんなで確認しておこう!

■オリジナルマップの作成

家族みんなで避難所まで歩いてみましょう。実際に歩いてみて、安全で避難しやすい経路を探してあなたの経路図をこの地図に書き込んでみましょう。

自分の地区の避難所はどこなのか、そこへ安全に行くためにはどう行けばいいのかを確認しておきましょう。

■指定避難所 近くの避難所を確認しましょう

地区名	風水害	一時避難所	津波	海拔 (m)	収容避難所	収容人員 (人)	TEL
岩屋区	津久見市民会館	えびす公園	大友公園(東)	H=10	第一中学校	1300	82-5161
	第一中学校体育館 2階	岩屋公園	大友公園(南)	H=20	第一中学校体育館	550	
	市役所	角崎公園	福	H=17			
	岩屋公民館	市営グラウンド	片代(2ヶ所)	H=12 H=13			
		第一中学校グラウンド	野添	H=11			
彦ノ内区	彦原会館	彦ノ内グラウンド	津久見高等学校(津波避難ビル)	H=12	第一中学校	1300	82-5161
	彦ノ内公会堂	津久見高校グラウンド	千怒越	H=10	第一中学校体育館	550	
	津久見高校体育館	第一中学校グラウンド	千怒越会館	H=13	津久見高校	3000	82-4126
	第一中学校体育館 2階	津久見小学校グラウンド	中鶴	H=13	津久見高校体育館	1000	
	津久見小学校体育館	久保	久保	H=11	津久見高校武道館	980	
	豊成会館	津久見高等学校(津波避難ビル)	H=10				

この地面は

海拔 **4m**

津波一時避難所

Tsunami Evacuation Area

この地面は

海拔 **10m**

津波一時避難

目標地点

Tsunami Evacuation Area

◎津波一時避難所の表示  
津波の高さは、東京湾平均海面(TokyoPeil:T.P.)で発表されるため、一時避難所として道路(農道、里道等を含む)に、概ね海拔10m(T.P.)の地点に「津波避難目標地点」を標示しています。

◎津波一時避難所への避難誘導の表示  
避難誘導の表示として、地盤の海拔(T.P.)及び避難方向を矢印で標示しています。幹線道路(千怒~青江(国道)、彦ノ内~青江(県道))の誘導表示については、渋滞等の混乱を避けるため直進の表示とし、幹線道路以外の市道等については、最寄の一時避難所に誘導するように表示しています。

