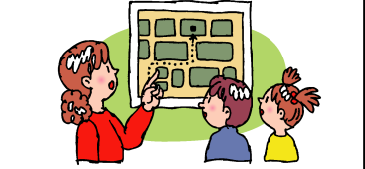


# 津久見市防災マップ

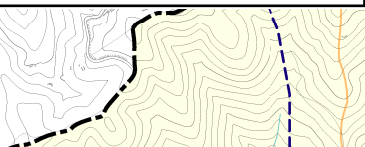
## 青江・畑・川内区

### 避難ルートを家族みんなで確認しておこう!

**■オリジナルマップの作成**  
 家族みんなで避難所まで歩いてみましょう。  
 実際に歩いてみて、安全で避難しやすい経路を探してあなたの経路図をこの地図に書き込んでみましょう。



自分の地区の避難所はどこなのか、そこへ安全に行くためにはどう行けばいいのかを確認しておきましょう。



■指定避難所 近くの避難所を確認しましょう

地区名	風水害	一時避難所 地震	津波	海拔 (m)	収容避難所	収容人員 (人)	TEL
青江区	蔵富公民館	蔵富公民館	道尾オノ(うはめ園上)	H= 11	青江小学校	890	82-2054
	田原集会所	田原集会所	白津バイパス	H= 11	青江小学校体育館	300	
	県南かんきつ広域選果場	県南かんきつ広域選果場	白津バイパス下	H= 13			
	平岩公民館	平岩公民館	県南かんきつ広域選果場	H= 11			
	長野会館	長野会館	長野観音様	H= 11			
	青江小学校体育館	青江小学校体育館					
畑区	赤垣公民館	赤垣公民館					
	鬼丸会館	鬼丸会館					
	鬼丸市営住宅集会所	鬼丸市営住宅集会所					
川内区	岩屋口公民館	岩屋口公民館					
	畑地区集会所前広場	畑地区集会所前広場					
	市営A・C間広場	市営A・C間広場					
	川内会館	川内会館					

わが家の避難場所は、

---



---



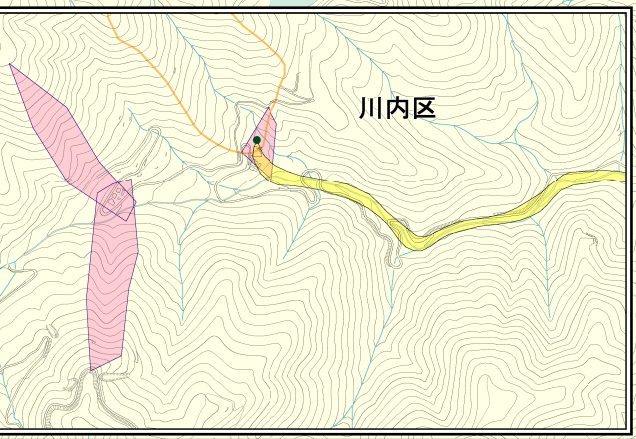
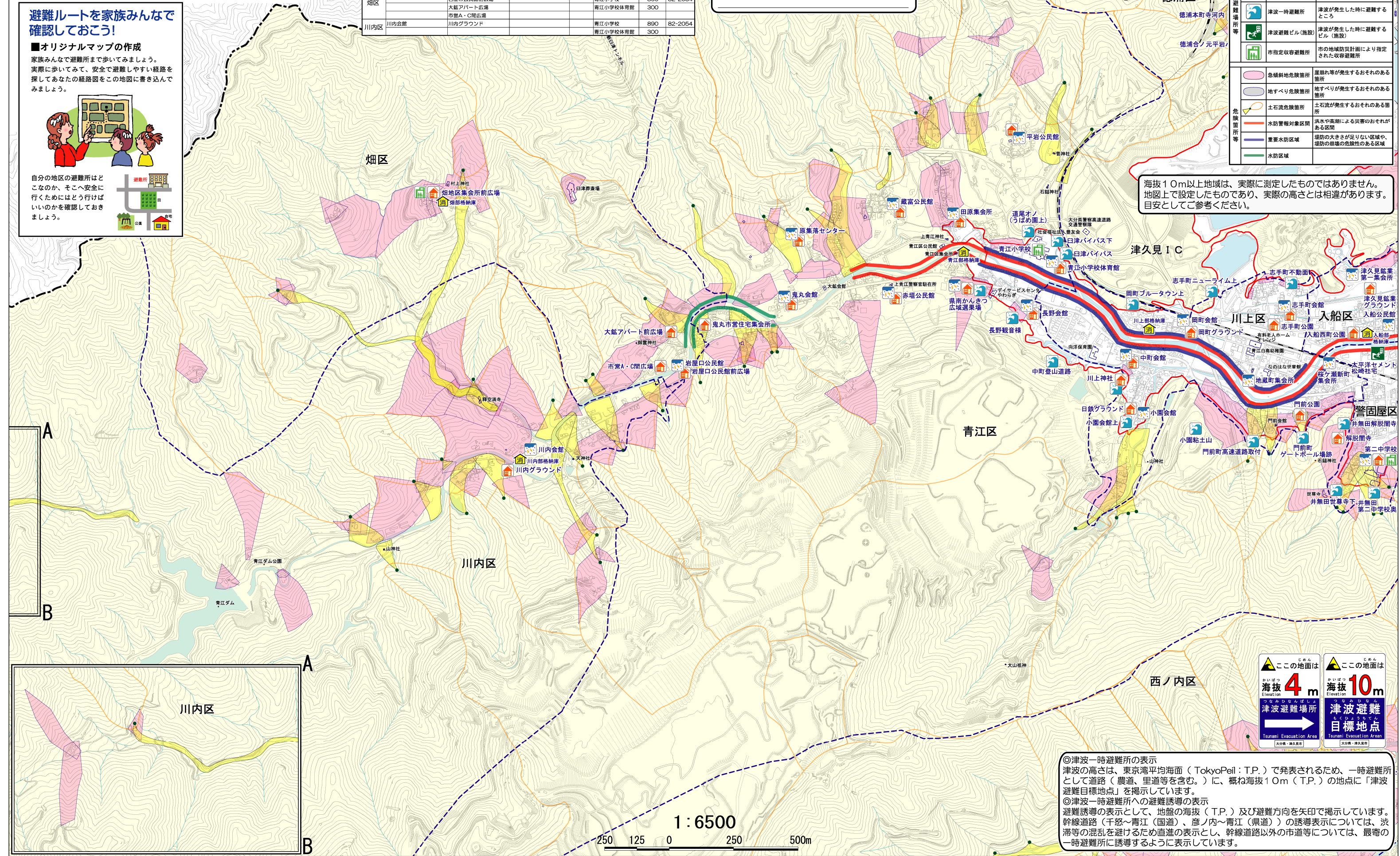
---



### 地図の見方

地形等	行政界、地区界	公共施設・主要施設
	海拔10m以上地域	消防格納庫
避難場所等	風水害一時避難所	大雨や台風などによる河川等の氾濫や浸水時に、避難するところ
	地震一時避難所	地震が発生した時に避難するところ
	津波一時避難所	津波が発生した時に避難するところ
	津波避難ビル(施設)	津波が発生した時に避難するビル(施設)
	市指定収容避難所	市の地域防災計画により指定された収容避難所
危険箇所等	急傾斜地危険箇所	崖崩れ等が発生するおそれのある箇所
	地すべり危険箇所	地すべりが発生するおそれのある箇所
	土石流危険箇所	土石流が発生するおそれのある箇所
	水防警報対象区画	洪水や高潮による災害のおそれがある区画
	重要水防区域	堤防の大きさが足りない区域や、堤防の崩壊の危険性のある区域
	水防区域	

海拔10m以上地域は、実際に測定したものではありません。地図上で設定したものであり、実際の高さとは相違があります。目安としてご参考ください。



1:6500  
 250 125 0 250 500m

◎津波一時避難所の表示  
 津波の高さは、東京湾平均海面（TokyoPeil：T.P.）で発表されるため、一時避難所として道路（農道、里道等を含む。）に、概ね海拔10m（T.P.）の地点に「津波避難目標地点」を掲示しています。  
 ◎津波一時避難所への避難誘導の表示  
 避難誘導の表示として、地盤の海拔（T.P.）及び避難方向を矢印で掲示しています。幹線道路（干怒～青江（国道）、彦ノ内～青江（県道））の誘導表示については、渋滞等の混乱を避けるため直進の表示とし、幹線道路以外の市道等については、最寄りの一時避難所に誘導するように表示しています。

この地面は  
 海拔 **4m**  
 津波一時避難場所  
 Tsunami Evacuation Area

この地面は  
 海拔 **10m**  
 津波避難目標地点  
 Tsunami Evacuation Point